

## הבית בכפר האורנים

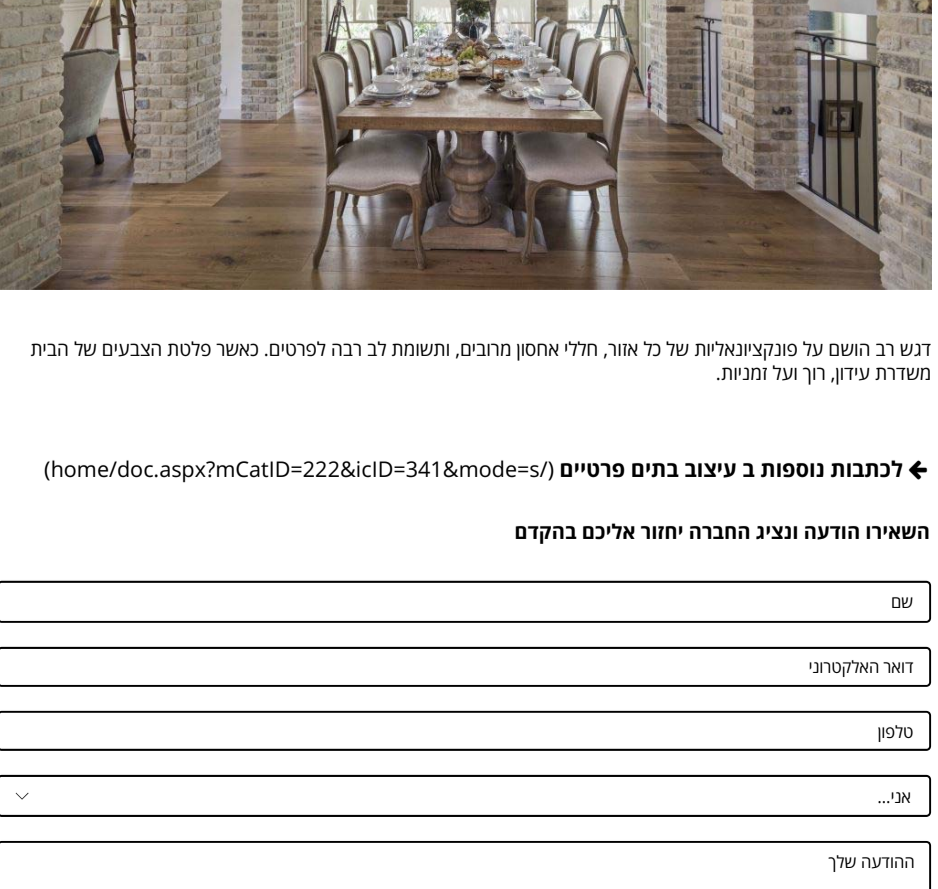
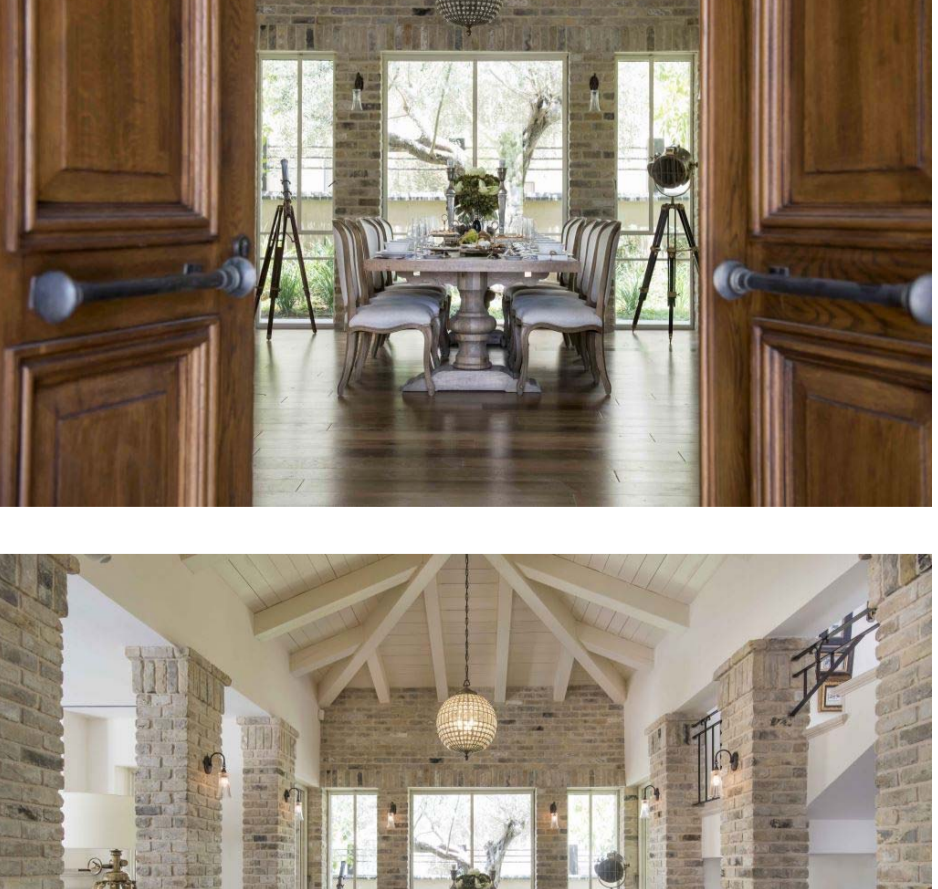
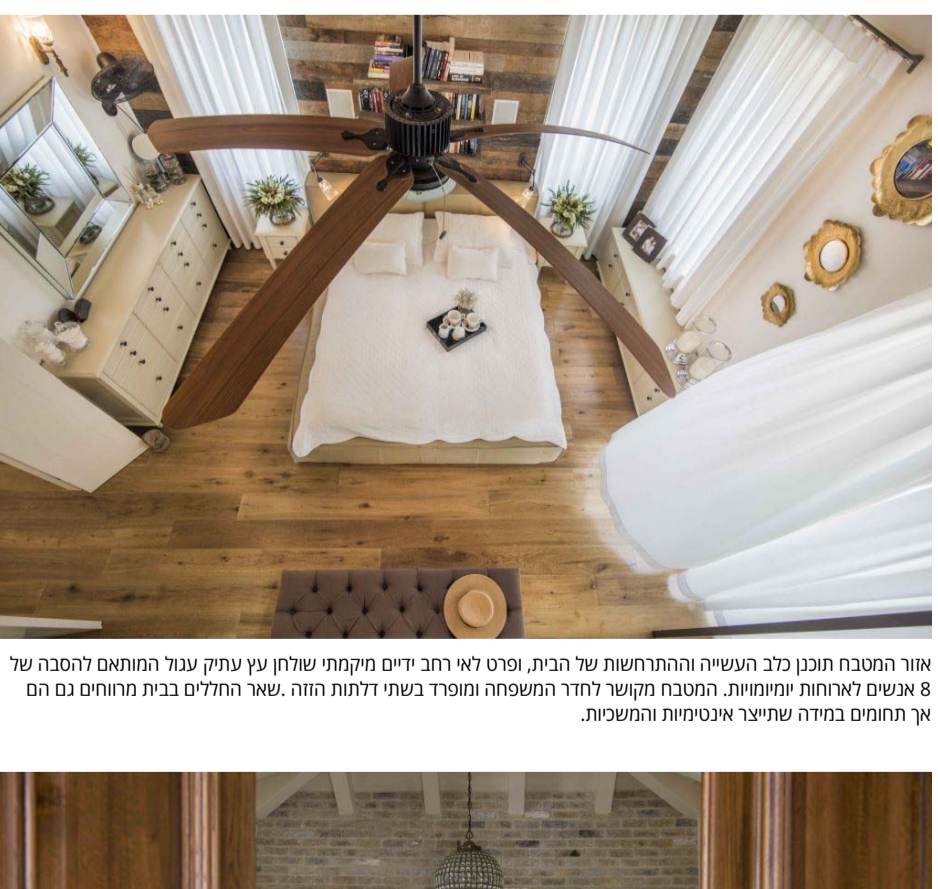
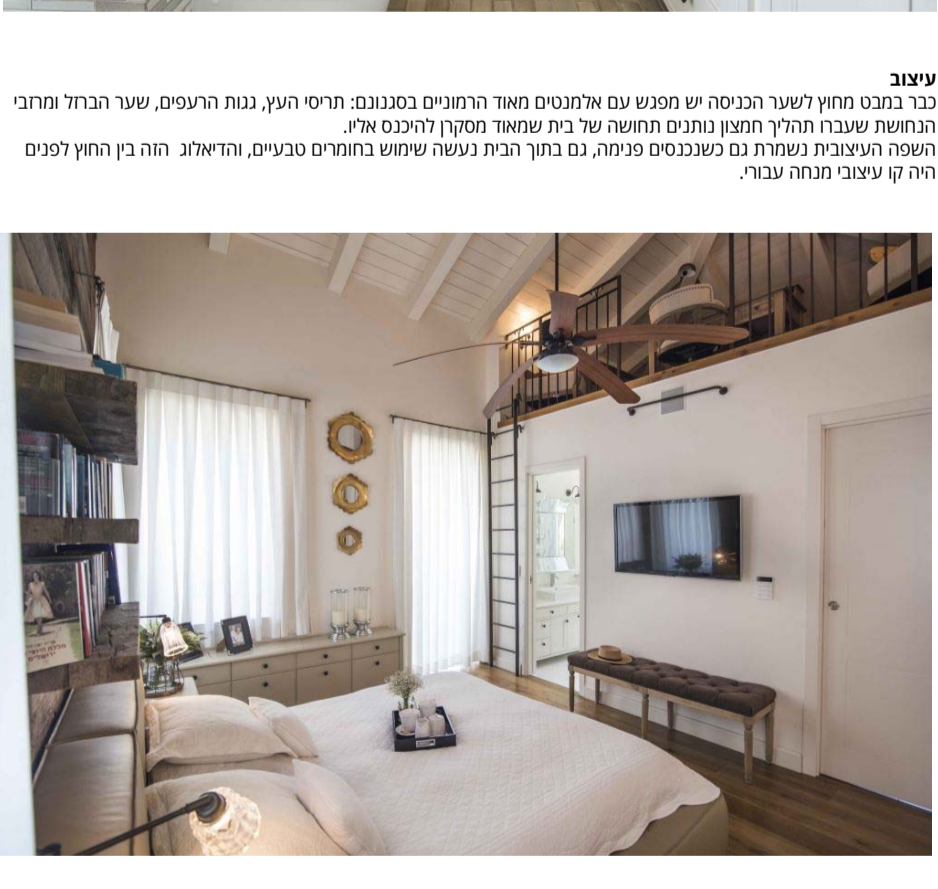
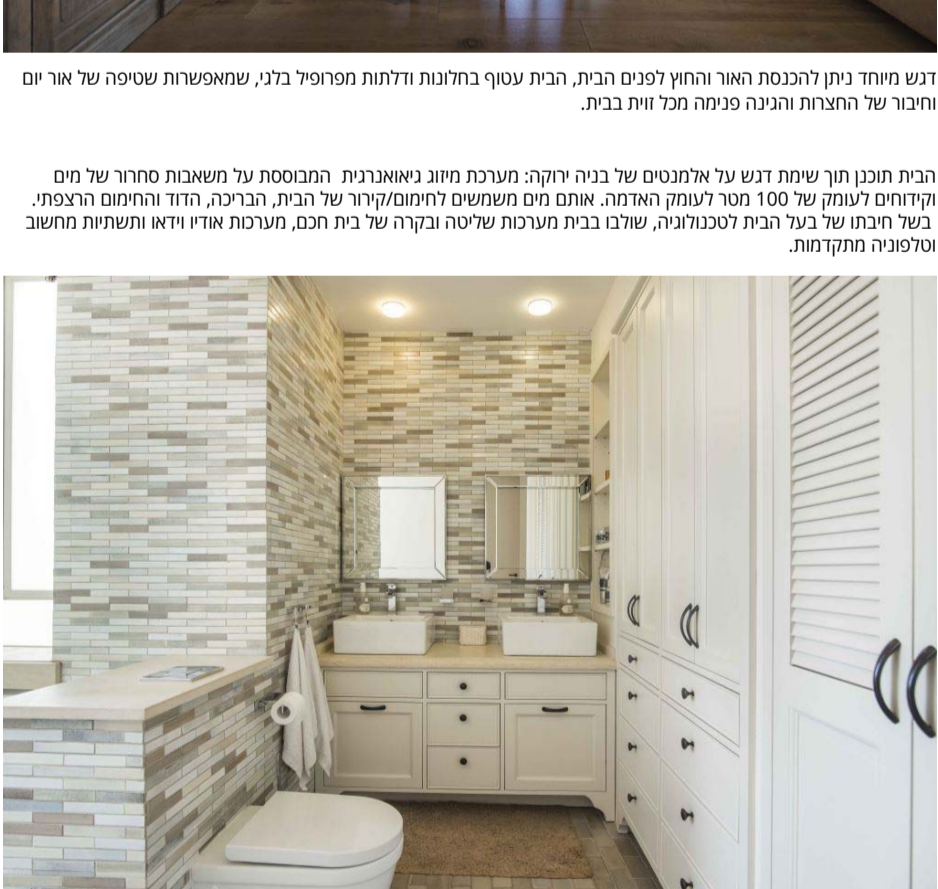
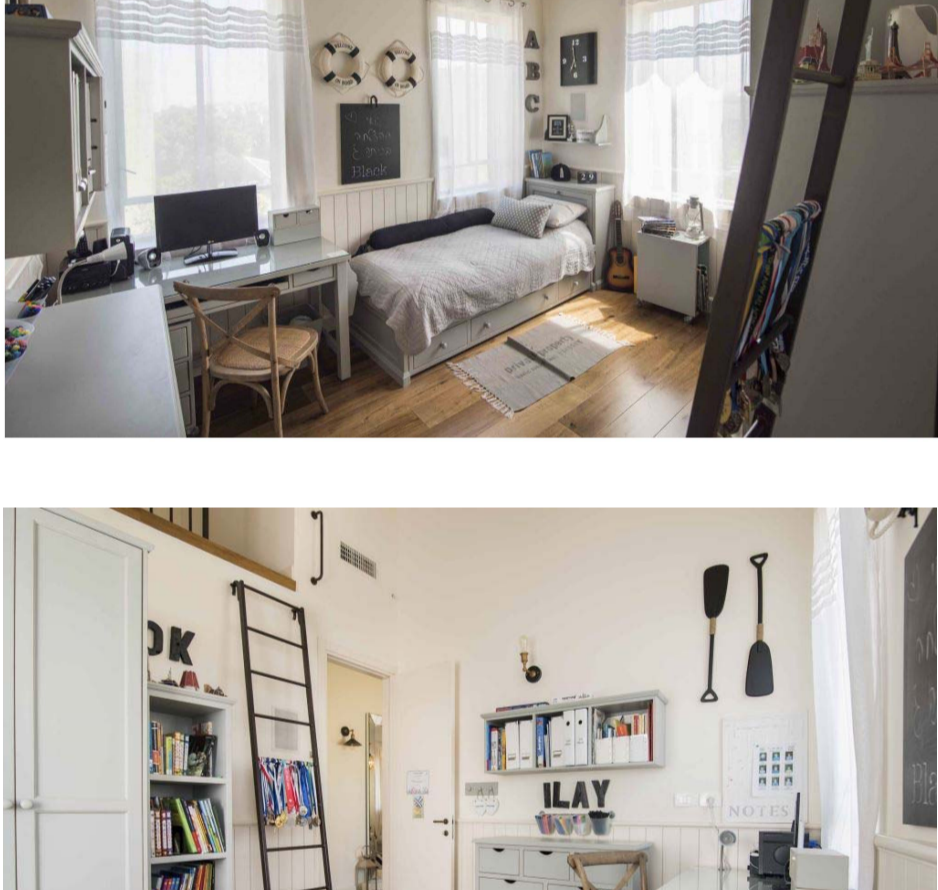
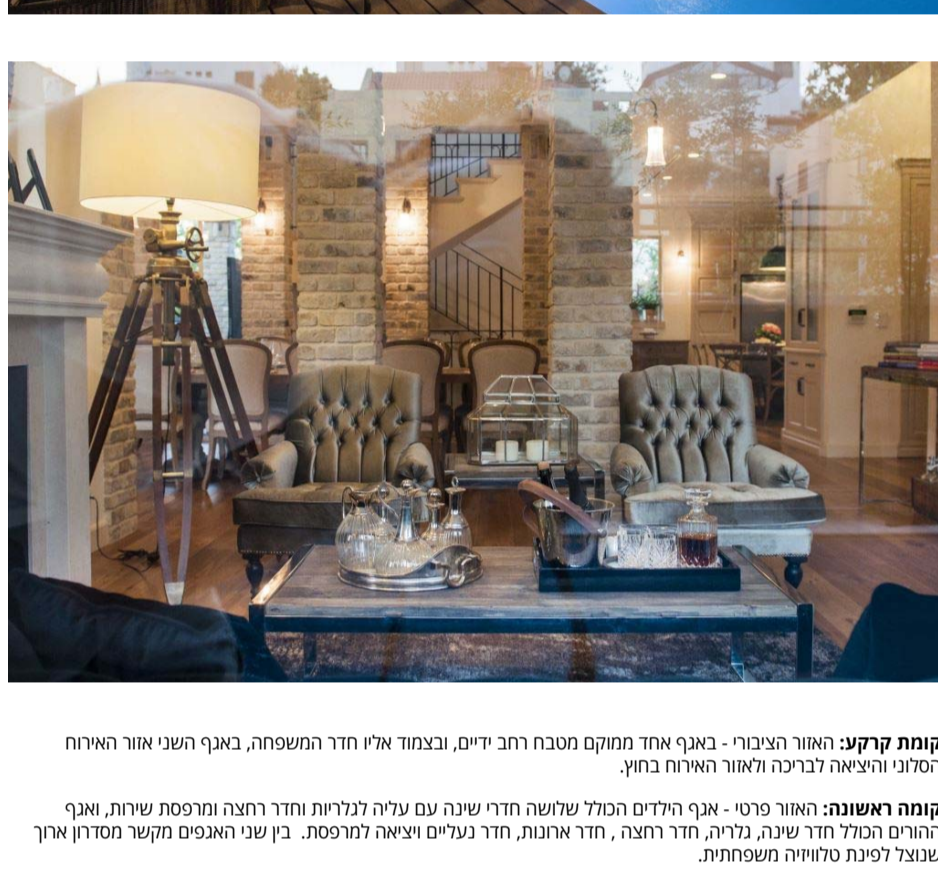
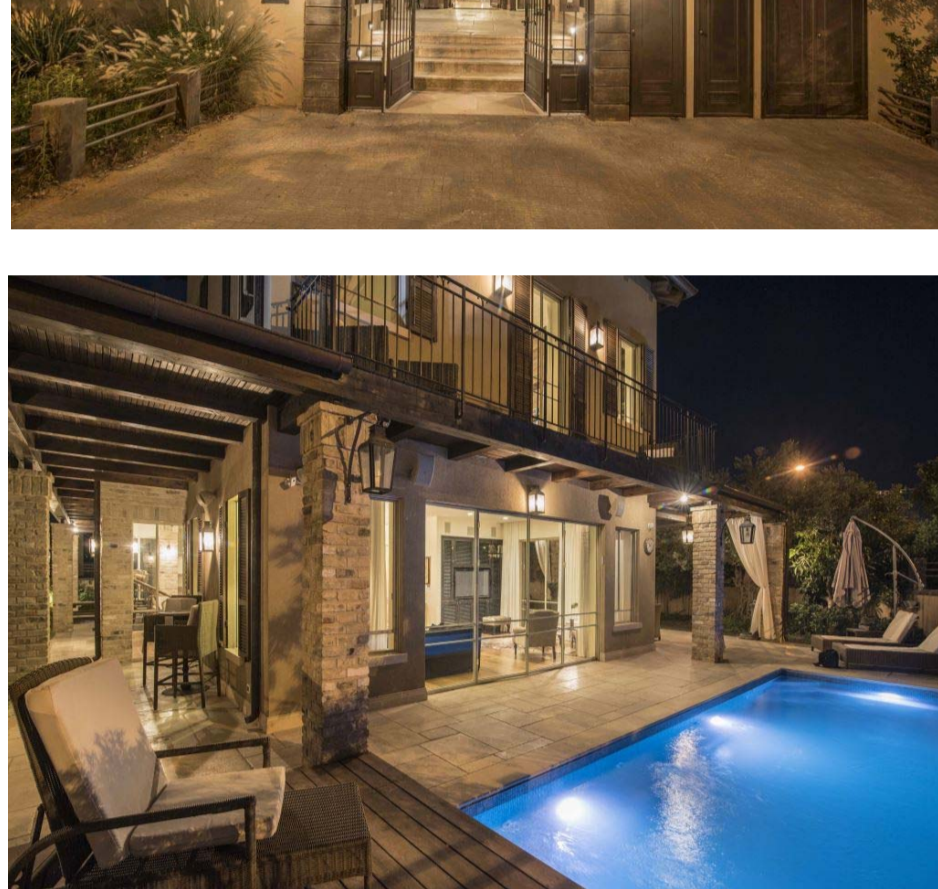
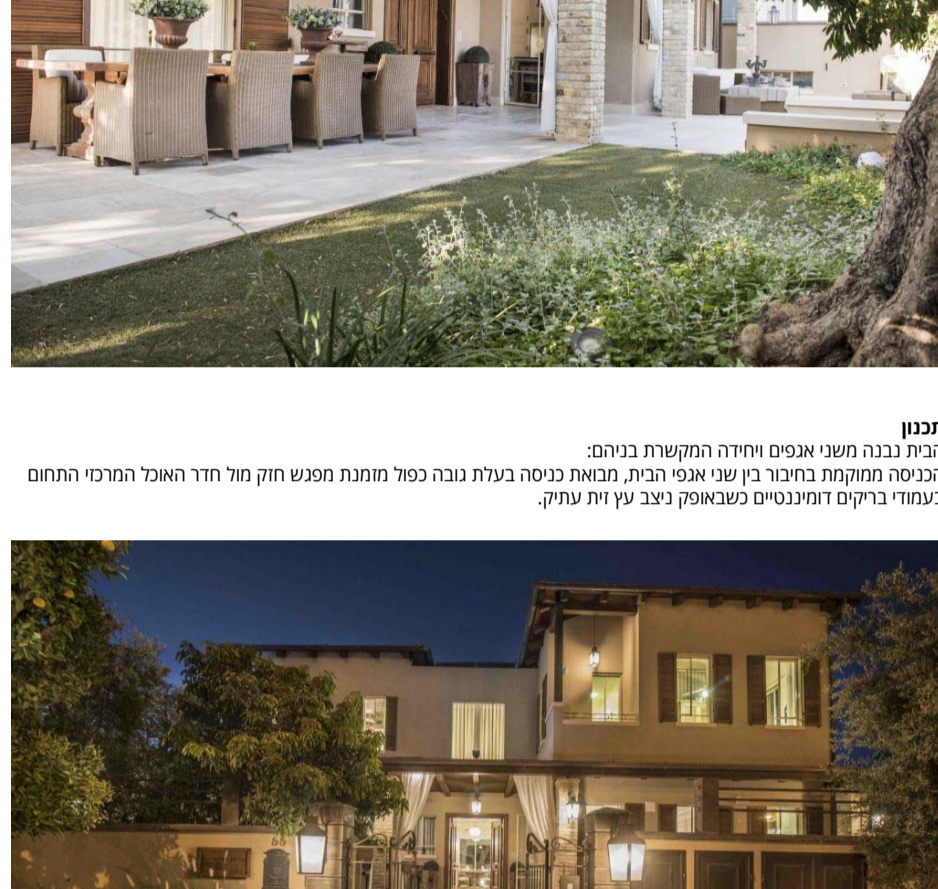
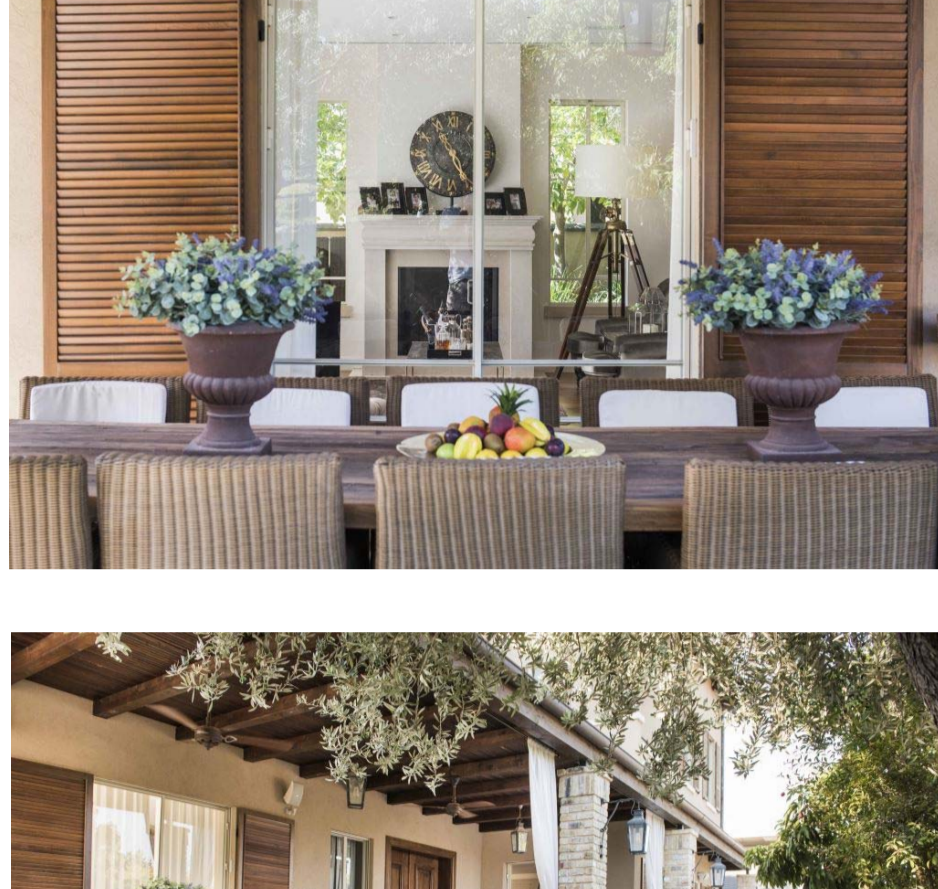
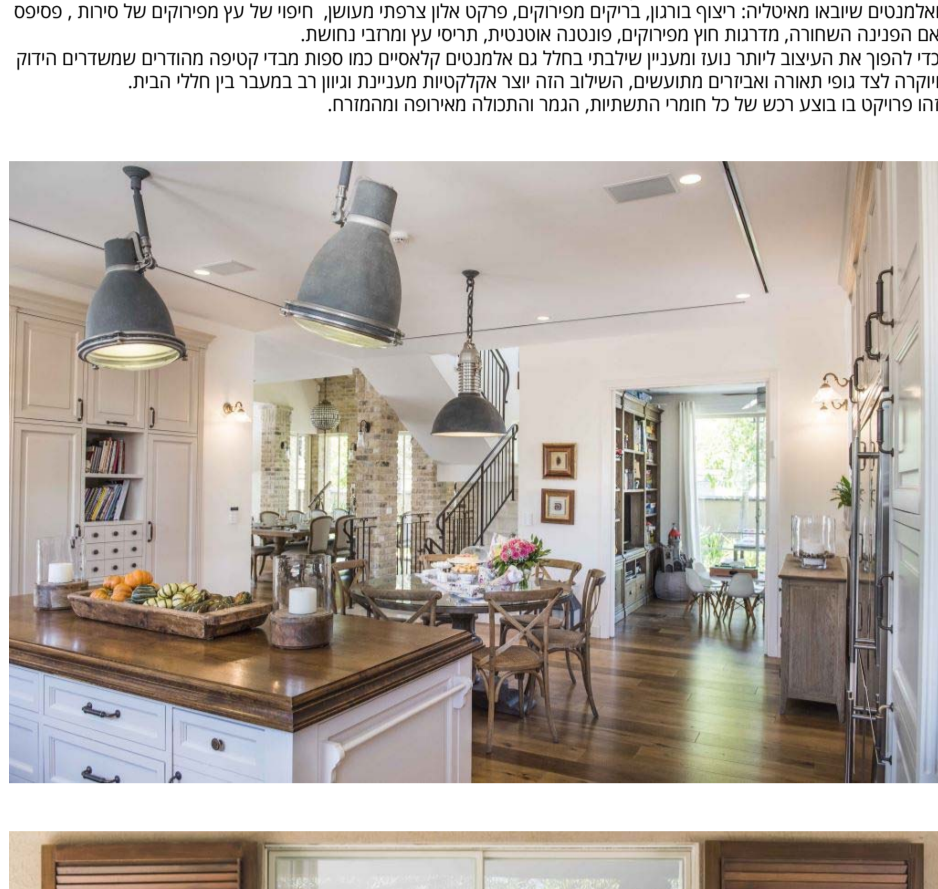
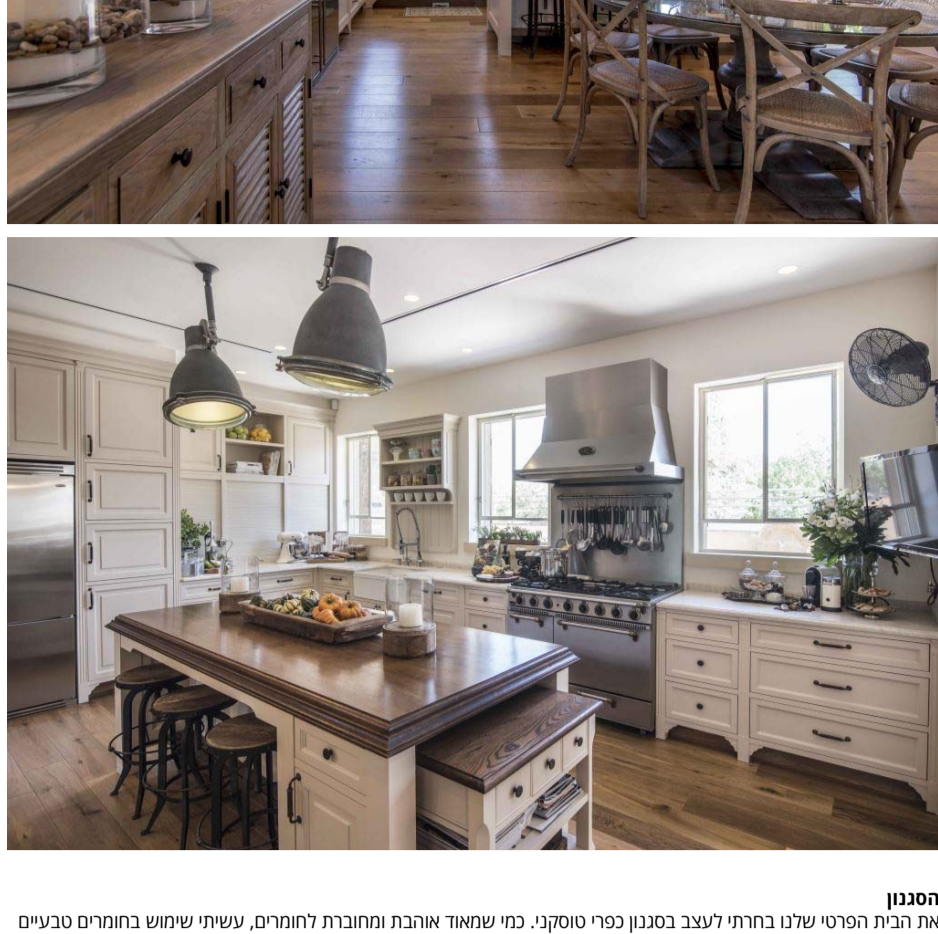
**מעצבת הפנים קרן ניב סולדנו מספרת על עיצוב הבית הפרטי שלה, בית בסגנון סוסקני תוך שימוש בחומרים טבעיים ופרטים שיובאו מאיטליה.**

תאמת: מערת בית ונוי | צילום: נדע רוס | עיצוב פנים: קרן ניב סולדנו - 27/06/2018



חזר מסחר

380 מ"ר בני על מנרש של חצי דונם.  
חלל מרתף, קומת קרקע וקומה ראשונה.  
עיצוב פנים: קרן ניב סולדנו  
אדריכלות: מילת שטרן אשתי ויקה דודס צילום: נדע רוס



**הסגנון:** הבית הפרטי שלנו בחתירי לעצב בסגנון כפרי סוסקני. כמו שמאוד אהבתי ומחברת לחברים, עשיתי שימוש בחומרים טבעיים ואילמנטים שיובאו מאיטליה: רצוף בורנו, בריקים מפרוקים, פרקט אלון צרפתי מעושן. תחפו של עץ מפירוקים של סירות, מסיסים אם הפנינה השחורה, מדגנות חוץ מפירוקים, פונטנה אטנטית, תריסי עץ ומחבי נחושת.

כדי להפוך את העיצוב להיות נוגעו ומעניין שליבתי בחלל גם אלמנטים קלאסיים כמו ספות מנדי קוטיפה מהודרים שמשדרים חיזוק ויוקרה לצד גופי תאורה ואיורים מתעושים, השילוב הזה יצר אלקטריט מענינת וכיף רב במעבר בין החלי הבית, וזה פרויקט בן בצעו משה של כל חומרי התשתית, הגמר והתכנון מארשה ומתמחר.

**הבית:** נבנה משני אנפים ויחידה הקולטת בניהם: הבנייה מתוקמת במחבר בין שני אנפי הבית, מבואת בנייה בעלת נובה מונגת מפנס חזק מוד האוכל המרכזי התחום בעמודי דומיננטים כשבאופן יצב עץ עתיק.

**קומת קרקע:** האזור הציבורי - באגף אחד ממקום מטבח רחב ידים, ובצמוד אליו חדר המשפחה, באגף השני אזור האיווח והסלון והציבה לאזור האיווח בו.

**קומה ראשונה:** האזור פרטי - אגף הילדים המולל שלושה חדרי שינה עם עיצובי לגולות חדר רחצה ומרפסת שירות, ואגף ההורים המולל חדר שינה, חדר רחצה, חדר אחונת, חדר נעלים וציאה למרפסת. בין שני האגפים מקשר מסדרון ארוך שנוצל לפינת מסוישה משפתית.

גגות הרעפים שמעל שני אנפי החדרים אפשרו ניצול מרבית הגובה, לכדי יצירת גוליות גם כחול פונקציונאלי וגם אלמנט עיצובי. תוקרות עץ וקולות העושני נבצבו בלבן ונתונות מימד מודע של גובה ועוצמה.

**קומת המרתף:** כוללת חדר כושר, חדר קולנוע ביתי, יחידת איווח עם מטבח וחדר רחצה, ומשרד. הנבנות הקטנה בבית נעשתה בהומנה ושאר פרטי החלל כמו גם התאורה, הסקסטיל והאקססורי יבאו ע"י המעצבת במסעיתה באירופה ובנורו.

דגש מיוחד ניתן להכנסת האור והחץ לפנים הבית, הבית עטוף בחלונות ודלתות מרפסות בלני, שהמאפשרות שטיפה של אור יום וחובני של הרצות והגנה פנימה מכל ווית ביות.

הבית הוכן תוך שימת דגש על אלמנטים של בניה יוקרה: מערכת מים מיושנים מאיר טכנולוגיה המבוססת על משאבות סחרור של מים ויחידות רענון של 100 מטר לעומק האדמה. אותם מים משמשים לחימום/קירור של הבית, הכריכה, החד והרחיבות הרצפתית. בשל חובתו של בעל הבית לסכנתנה, שלבו בבית מערכת שליסה ובקרה של בית חכם, מערכת אוויר ויזוא ותשתית מחשוב וטלפניה מתקדמת.

היה קו עיצובי מנחה עבויר.

דגש רב הושם על פונקציונאליות של כל אזור, חללי אחסון מחברים, ותשומת לב רבה לפרטים. כאשר פולטת הצבעים של הבית משדרת יוקרה, רוח ועל מניחה.

השאיפה והדעה ונציגי החברה יחזור אליכם בהקדם

שם \_\_\_\_\_  
דואר האלקטרוני \_\_\_\_\_  
טלפון \_\_\_\_\_  
א...

הודעה שלך